



Gîtes de France

Calvados

6, promenade Mme de Sévigné 14050 Caen cedex 4 Tél : 33(0)2 31 82 71 65 Fax 33(0)2 31 83 57 64
Minitel : 3615 GIT14 E-mail : info@gites-de-france-calvados.fr Web : www.gites-de-france-calvados.fr



Gîte n° 1667

Spécificité : -
Classement :
Capacité : 7 personnes
Région : PAYS D'AUGE
Animal : Payant

Propriétaire/Owner :
Denise et gustave LAVIEC
Commune / Village :
HOTOT EN AUGE (300 hbts)



Services et loisirs

Services and leisure activities

Petits commerces à BEUVRON en AUGE, 3 km. Médecin, pharmacien à MERY CORBON, 4 km. Tous commerces à TROARN 12 km. Gare SNCF à CAEN, 20 km. Pêche à MERY CORBON, 2 km. Sentiers de randonnée et "Tour du Pays d' Auge" à BEUVRON en AUGE, 3 km. Equitation à ARGENCES, 10 km. Tennis à TROARN, 12 km. Mer à CABOURG, 17 km. Piscine à CAEN, 20 km.

Small shops in BEUVRON en AUGE, 3 km. Doctor, chemist in MERY CORBON, 4 km. All services in TROARN, 12 km. Railway station in CAEN, 20 km. Footpaths and "Tour du Pays d' Auge" in BEUVRON en AUGE, 3 km. Horse-riding in ARGENCES, 10 km. Tennis in TROARN, 12 km. Seaside in CABOURG, 17 km. Swimming pool in CAEN, 20 km.



Le gîte et son environnement

Gîte and surroundings

Près de Beuvron en auge, cette ancienne dépendance, mitoyenne à l'habitation du propriétaire, parfaitement rénovée vous offre un gîte très confortable bénéficiant de belles vues sur la campagne. Jardin clos arboré de 300 m² sur une propriété de 1 hectare. Terrasse. Quelques moutons, canard et poules raviront les enfants.

located near Beuvron en Auge, this former farm building perfectly renovated offers a comfortable gîte with nice view on the countryside. Enclosed 300 m² garden on a 1 hectare ground. The children will enjoy sheeps, ducks and hens.

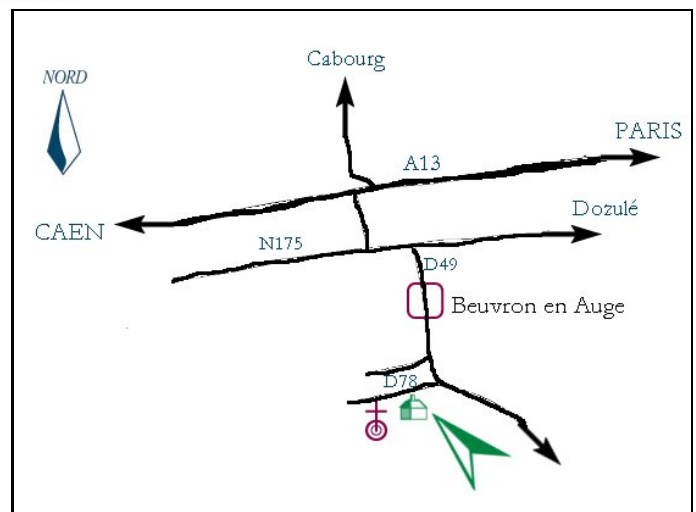


Accès et remise de clés

Gîte access and key collection

Remise des clefs par les propriétaires.
De Paris vers Caen sur l'A13, prendre la sortie Dozulé/Cabourg. Suivre la direction de Dozulé et sur la RN 175 prendre à droite la D49 vers Beuvron en Auge. Traverser Beuvron (toujours sur la D49), faire environ 2 km et prendre à droite direction Hotot en Auge, prendre ensuite à gauche le "chemin de l'église". Le gîte est situé dans le corps de ferme à droite.

Key collection by the owners.
On the A13 from Paris to Caen, take exit Dozulé/Cabourg. Follow the direction of Dozulé and on the NR 175, turn right on D49 to Beuvron en Auge. Cross Beuvron (still on the D49), drive about 2 km and turn right direction Hotot en Auge, turn then on the left on the "chemin de l'église". The gîte is in the farm area on the right.



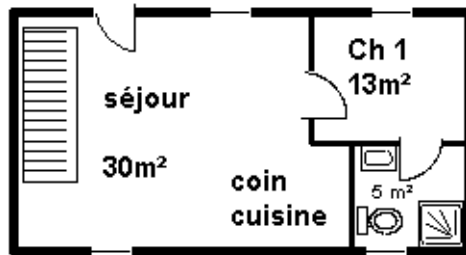


Descriptif intérieur

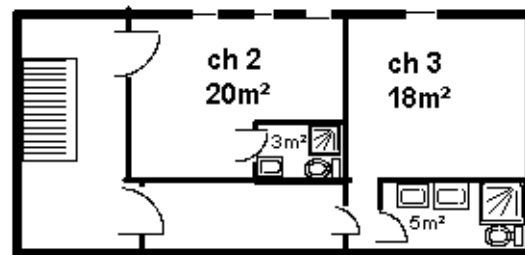
inside the gîte

RDC : séjour avec espace salon (canapés, fauteuils) et espace cuisine. Chambre 1 : 1 lit 2 pers (140 cm), grand placard-penderie, salle d'eau attenante (douche, lavabo, wc). ETAGE : Ch 2 : 1 lit 2 pers (140 cm), armoire, salle d'eau attenante (douche, lavabo, wc). Ch 3 : 3 lits 1 pers (90 cm), armoire, salle d'eau attenante (douche, double vasque, wc).

Ground floor : living room with cosy corner (sofas, armchairs) and kitchen corner. Bedroom 1 : 1 double bed (140 cm), cupboard-wardrobe, shower room (shower, washbasin, wc). Upstairs : Bedroom 2 : 1 double bed (140 cm), wardrobe, shower room (shower, washbasin, wc). Bedroom 3 : 3 single beds (90 cm), wardrobe, shower room (shower, washbasin, wc).



Rez de chaussée



Etage

Espace extérieur / Grounds : 300 m²

Année de construction / year of construction : 1800

Surface habitable / Living space : 100 m²

Année de rénovation / renewed : 1999



Équipement

Equipment

Réfrigérateur, congélateur, hotte électrique, gazinière, cocotte minute, cafetière et bouilloires électriques, grille pain, batterie de cuisine, vaisselle, lave-vaisselle, couvertures, lave-linge, fer à repasser, lit et chaise bébé (- 2 ans), aspirateur, télévision, magnétoscope, salon de jardin, table de picnic, parasol, BBQ. Chauffage au gaz. Possibilité de location des draps.

Fridge, freezer, electric hood, gas cooker, pressure cooker, electric coffee machine and kettle, toaster, crockery and cooking utensils, dish-washer, blankets, washing machine, iron, cot and highchair (under 2 years old), vacuum cleaner, tv, video tape, garden furniture, picnic table, parasol, BBQ, Gas heating. Bed linen hire available.

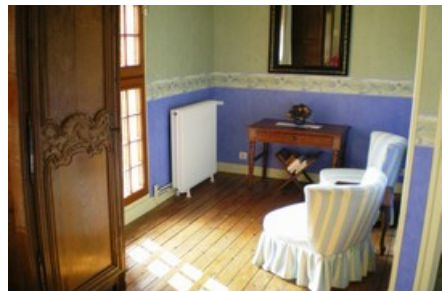
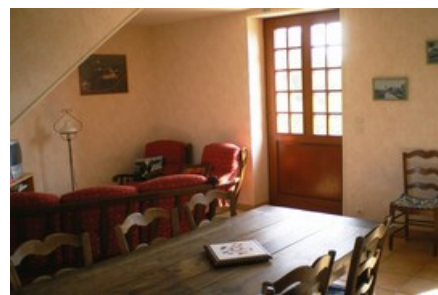
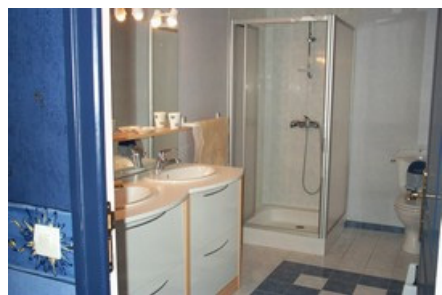
Gîte n° 1667

Gîtes de France

Calvados



Album photos
photo album



Tarifs de location du gîte
Renting prices

	Haute Saison	Pâques Nouvel an	Moyenne Saison	Basse Saison	Week end	Milieu Semaine	Week end détente
2014	590 €	410 €	390 €	330 €	204 €	204 €	€
2015	€	€	€	€	€	€	€



Charges

Extra costs

La fourniture d'eau froide sont compris dans le prix de la location. La production d'eau chaude, l'énergie et le chauffage ne sont pas inclus et font l'objet d'un forfait de 50 €/semaine de novembre à avril, de 40 €/ semaine de mai à juin et de septembre à octobre. En juillet et août et pour les weekends (2 nuits), les charges sont incluses. Animal accepté : 2 €/ jour. Possibilité de location des draps 10 €. Taxe de séjour du 15 mai au 15 septembre (à régler au propriétaire). Ce forfait et les suppléments éventuels (draps, animal) sont à régler directement au propriétaire ou à son représentant en fin de séjour. Nous vous rappelons que vous devez laisser le gîte aussi propre que vous l'avez trouvé à votre arrivée. Cependant, le propriétaire pourra, si vous le souhaitez, se charger du ménage de sortie pour une somme forfaitaire de 40 €.

The price includes cold water. The price of the gîte does not include the cost of hot water, electricity and heating which cost 50 € / week from November to April, 40 €/week from May to June and from September to October. In July and August and for week-end bookings (2 nights), charges are included. Bed linen hire available. Animal accepted : 2 €/day. Tourist tax from May to September (pay directly to the owner). Power consumption and any amount used in excess (bed linen, pet) must be paid for by you before departure directly to the owner. Do not forget that you must use and maintain the gîte carefully and leave it clean and tidy. The owner can clean the gîte for you at your leaving for 40 €.



A découvrir près du gîte

Local tourist interest

A Lisieux : circuit médiéval, Basilique Ste thérèse, musée d'Histoire, espace aquatique le Nautille (piscine ludique). Aux environs : le Zoo de Cerza (300 animaux au coeur de 50 ha), nombreux producteurs (distilleries, fromageries etc.), découverte de villages sauvegardés, châteaux et manoirs normands (Beuvron en Auge, Crevecoeur, Beaumont, Bonnebosq, St Germain de Livet, Cambremer etc.), lac de Pont l'Evêque (activités nautiques, baignade et jeux enfants) ..

Lisieux : medieval walking tour, Basilica Ste thérèse, museum, leisure swimming pool le Nautille. Nearby : Zoo in Cerza (300 animals), lots of producers (cider, calvados, cheese etc.), discovery of traditional villages, castles and norman manors (Beuvron en Auge, Crevecoeur, Beaumont, Bonnebosq, St Germain de Livet, Cambremer etc.), Pont l'Evêque lake (sealing activities, children plays ..)

Situation géographique

Geographical situation



Prochaines manifestations touristiques !

Debut mai : CAMBREMER, festival des produits AOC, BEUVRON EN AUGE/ foire aux géraniums; PONT L'ÈVEQUE, fête du fromage. Été : LISIEUX, été musical, concert gratuit le mercredi - ORBEC, randonnées accompagnées - les promenades musicale du Pays d'Auge - BEUVRON EN AUGE, Les peintres dans la rue - Début août : LIVAROT, foire aux fromages Mi août : Château de CREVECOEUR EN AUGE, festival médiéval. Août : Fête du cheval à Cabourg. Oct : Fête de la Pomme à Beuvron.

Next tourist demonstrations !

Early May : CAMBREMER, farm products fair.: BEUVRON EN AUGE ,pelargonium fair. PONT L'ÈVEQUE, cheese fair summer : LISIEUX, Summer in music, free concert each Wednesday - ORBEC, tour guided ramblings -End of August : music guided tour of Pays d'Auge - BEUVRON EN AUGE, painters are in the streets - Early august : LIVAROT : cheese and wine fair -arly August : CREVECOEUR CASTLE, medieval festival

Infos plus

Info plus

Période de location 2013 (period of fares 2013) : Haute saison (6/7-31/8), Vacances printemps et jour de l'an (13/4-11/5, 28/12/13-4/01/14), Moyenne saison (11/5-6/7, 31/8-21/9, 19/10-2/11, 21/12-28/12), Basse saison (le reste de l'année). Tarifs Week-end et mid week exclusivement en dehors des vacances scolaires. Prix week-end : 2 nuits. Prix mid-week : 4 nuits lundi au vendredi.

locations 2014 : Haute Saison : du 5/7 au 30/8 (1). Vacances de printemps- Jour de l'an : du 12/4 au 10/5, du 27/12/14 au 3/01/15. Moyenne saison : du 10/5 au 5/7/14 (1), du 30/8 au 27/9 (1), Vac toussaint, du 20/12 au 27/12. Basse Saison : le reste de l'année. (1) certains gîtes pratiquent le tarif haute saison du 31/5 au 14/6 et/ou du 30/8 au 6/9. Se référer au tableau des tarifs de chaque gîte. Les "week-end" (2 nuits) et "Mid week" (4 nuits lundi au vendredi) sont uniquement réservables en dehors des vacances scolaires.