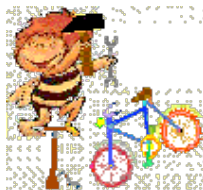




Janvier 2011

Dates	Activités	Suggestions	Km	Heures
Dim.02	Vélo	<b>Sortie Club n° 20 : "Thiverval"</b> RDV: Parvis derrière Médiathèque - Bd du M. Foch - Rueil	56 64 88	9h00
Lundi 03	Réunion	<b>Réunion amicale de janvier</b> RDV: 10 Bd du Général De Gaulle - Rueil	-	21h00 précises
Dim.09	Vélo	<b>Sortie Club n° 1 - "Trianon"</b> RDV : Parking de la Médiathèque - Bd M. Foch - Rueil	34 50 88	9h00
Dim.09	VTT	<b>"Rallye d'hiver VTT" - CC Versailles Porchefontaine</b> RDV : Maison Des Sports, 63 rue Rémond Participation FFCT : 4,5 €	30 40	9h00
Sam.15	Réunion	<b>Remise des récompenses 2010 par l'ACP</b> <b>Présentation Paris Brest Paris Randonneurs 2011</b> RDV: Espace Charenton, 327 rue de Charenton, F-75012 Paris	-	14h00 16h00
Sam.15 au Dim.16	Réunion	<b>26° festival du voyage à vélo</b> RDV: Bourse du travail, 11 rue Génin, F-93200 St Denis Métro: St Denis porte de Paris	-	-
Sam.15	VTT	<b>Sortie VTT ABEILLE</b> Organisation : Olivier JAMILLOUX RDV : Terrain de boules - St Germain En laye	35	9h00
Dim.16	Vélo	<b>Sortie Club n° 16 - "Andrésy"</b> RDV : Parking de la Médiathèque - Bd M. Foch - Rueil	49 60 67	9h00
Dim.16	Marche	<b>"Marche Domontoise" - Domont</b> RDV : Parc de la Mairie - Domont Participation FFCT : 3 €	15	9h00
Jeu.20	Marche gastronomique	<b>"Marche Fourchette" ABEILLE</b> RDV : Parking de le Gare SNCF de St Nom La Bretèche Coup de fourchette : à Fourqueux	20	9h30
Dim.23	Vélo	<b>Sortie Club n° 17 - "Villepreux"</b> RDV : Parking de la Médiathèque - Bd M. Foch - Rueil	44 77 85	9h00
Dim.23	Marche	<b>"Marche Des 100 Cois"</b> RDV : Place de la Halle - Magny En Vexin Prévoir son pique nique - Départ à 9h00 précises	22	8h45
Vend.28	Réunion	<b>Assemblée Générale du Codep 92</b> RDV : Centre de loisirs du Mont Valérien Place de l'abbé Frantz Stock, 92 Suresnes	-	19h30
Sam.29	Marche	<b>Marche ABEILLE "Le Paris de Chopin"</b> Organisation : Maxime GREZE RDV : Devant la bibliothèque polonaise, 6 quai d'Orléans, 74004 Paris Metro: Pont Marie, Saint Paul, Maubert Mutualité, Jussieu	-	9h45

Dates	Activités	Suggestions	Km	Heures
Dim.30	Vélo	<b>Randonnée "Monique Mareuil" - Levallois Perret</b> RDV : Route Plantée - Forêt de Marly Participation FFCT : 4 €	47 66	9h00
Dim.30	VTT	<b>Sortie VTT ABEILLE</b> Organisation : Olivier JAMILLOUX RDV : Statue de Louis XIV devant le Château de Versailles Prévoir le pique nique	50	9h00



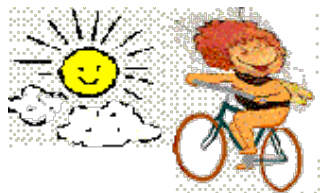
Février 2011

Dates	Activités	Suggestions	Km	Heures
Sam.05	Marche	<b>Marche ABEILLE "Le Paris de Chopin"</b> Organisation : Maxime GREZE RDV : Devant la bibliothèque polonaise, 6 quai d'Orléans, 74004 Paris Metro: Pont Marie, Saint Paul, Maubert Mutualité, Jussieu	-	9h45
Dim.06	Vélo	<b>Rallye "L'Hivernale de Satory" - Versailles</b> RDV : Rue de la Martinière - Versailles Participation : 4 €	44 65	9h00
Lundi 07	Réunion	<b>Réunion amicale de février</b> RDV: 10 Bd du Général De Gaulle - Rueil	-	21h00 précises
Sam.12	VTT	<b>Sortie VTT ABEILLE</b> Organisation : Olivier JAMILLOUX RDV : Carrefour Royal - Forêt de Marly	35	9h00
Dim.13	Vélo	<b>Sortie Club n° 11 - "Fromainville"</b> RDV : Parking de la Médiathèque - Bd M. Foch - Rueil	43 72 90	8h30
Jeu.17	Marche ou Vélo gastronomique	<b>Marche ou Vélo Fourchette ABEILLE</b> RDV : Carrefour Royal - Forêt de Marly Coup de fourchette : à Chavenay	20 ou 60	9h30
Dim.20	Vélo	<b>Sortie Club n° 5 - "Port Royal"</b> RDV : Parking de la Médiathèque - Bd M. Foch - Rueil	50 67 83	8h30
Dim.27	Vélo	<b>Sortie Club n° 21 - "Vernouillet"</b> RDV : Parking de la Médiathèque - Bd M. Foch - Rueil	59 69 82	8h30
Dim.27	VTT	<b>VTT ABEILLE "Entre Seine et Mauldre"</b> Organisation : Olivier JAMILLOUX RDV : Parking "Boulangier" sur la N13 - Orgeval (sortie A13 "Poissy") Prévoir le pique nique	52	9h00



Mars 2011

Dates	Activités	Suggestions	Km	Heures
Sam.05 et Dim.06	Marche et Vélo	<b>WE ABEILLE "Pédicyclette"</b> <b>Organisation :</b> Claude SAUVAGE <b>RDV :</b> hotel Le Flamboyant - Lieusaint (77)	-	-
Dim.06	Vélo	<b>Sortie Club n° 15 - "Les Loges"</b> <b>RDV :</b> Parking de la Médiathèque - Bd M. Foch - Rueil	40 60 72	8h00
Lundi 07	Réunion	<b>Réunion amicale de mars</b> <b>RDV:</b> 10 Bd du Général De Gaulle - Rueil	-	21h00 précises
Dim.13	Vélo	<b>"Trophée TRUFFY" - ABEILLE</b> <b>RDV :</b> parking de la Médiathèque - Bd du M. FOCH - Rueil à 8h45 <b>Pour les "Ouestistes", RDV à 8h00 :</b> piste cyclable, sortie Poissy	-	9h00
Jeu.17	Vélo gastronomique	<b>Vélo Fourchette ABEILLE</b> <b>RDV :</b> Parking de la Mairie - Oinville Sur Monciet <b>Coup de fourchette :</b> à Septeuil	60 90	9h30
Jeu.17	Réunion	<b>Assemblée ordinaire du Codep 92</b> <b>RDV :</b> Gymnase A. Delaune - Levallois	-	20h30
Sam.19	VTT	<b>Sortie VTT ABEILLE</b> <b>Organisation :</b> Olivier JAMILLOUX <b>RDV :</b> Triel Sur Seine	32	-
Dim.20	Vélo	<b>Rallye "Souvenir Michel Jacquet" - Nanterre</b> <b>RDV :</b> 2 rue Morelly - Gymnase Paul Langevin - Nanterre <b>Participation FFCT :</b> 3,5 € (prise en charge par le club)	60 80	8h00
Sam.26	Vélo long cours	<b>Brevet Randonneur Mondiaux "200 km" - Mours</b> <b>RDV :</b> Maison Des Associations - Rue de Noisiel <b>Participation FFCT:</b> Abeille	200	7h00
Sam.26	Vélo découverte	<b>Vélo Promenade ABEILLE</b> <b>Organisation :</b> Claude SAUVAGE <b>RDV :</b> Brasserie St Claude - Rue Victor Hugo - Rueil	15	14h00
Sam.26 Dim.27	VTT	<b>Week end VTT ABEILLE</b> <b>Organisation :</b> Olivier JAMILLOUX / Pascal BRUN <b>RDV :</b> à définir	45 45	-
Dim.27	Vélo	<b>Sortie Club n° 6 - "Voisins Le Bretonneux"</b> <b>RDV :</b> Parking de la Médiathèque - Bd M. Foch - Rueil	59 78 93	8h00



Avril 2011

Dates	Activités	Suggestions	Km	Heures
Sam.02	Vélo promenade	<b>Vélo Promenade ABEILLE</b> Organisation : Claude SAUVAGE RDV : Parvis du RER - St Germain En Laye	15	14h00
Sam.02	Vélo moyen cours	<b>"Boulogne - Bréviaires A/R"</b> - Boulogne Billancourt RDV : 11 rue de Clamart - Boulogne Participation FFCT : 4,5 €	110	8h00
Sam.02	Vélo long cours	<b>"Boulogne - Châteauneuf En Thymerais A/R"</b> - Boulogne Billancourt RDV : 11 rue de Clamart - Boulogne Participation FFCT : 12 €	220	7h00
Dim.03	Vélo	<b>"Randonnée Royale"</b> - St Germain En Laye RDV : Gymnase Schnapper, 24 rue Schnapper - St Germain En Laye Participation FFCT : 4 €	45 65	8h30
Lundi 04	Réunion	<b>Réunion amicale d'avril</b> RDV: 10 Bd du Général De Gaulle - Rueil	-	21h00 précises



Où irons nous ?

Dates	Activités	Suggestions	Km	Heures
09 au 16/04	VTT	<b>Raid VTT ABEILLE à Majorque</b> Organisation : Olivier JAMILLOUX Infos d'Olivier (Doc zippé; PDF)	-	-
09/04/11	Vélo long cours	<b>200 km de Versailles</b>	-	-
10/04/11	Vélo long cours	<b>300 km de Gif Sur Yvette</b>	-	-
17/04	Vélo	<b>Souvenir Odette et René BARDIN - Le Mesnil Opton</b>	-	-
30/04	Vélo	<b>300 km de Noisiel</b>	-	-
26/05 au 05/06	Vélo	<b>Semaine Abeille 2011 dans l'Aude</b> Organisation : Pierrot Eve Plaquette (PDF)	-	-
26/06	Vélo	<b>Rallye de La Malmaison</b>	-	-